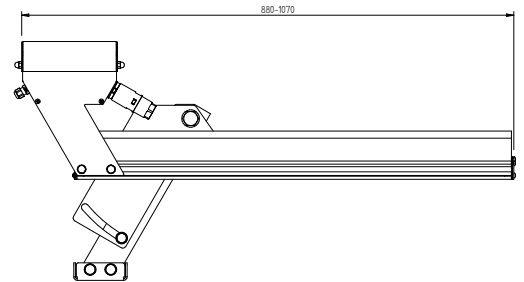
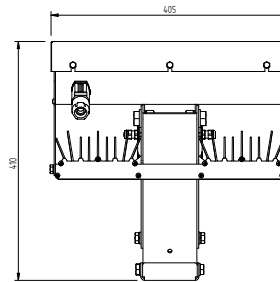
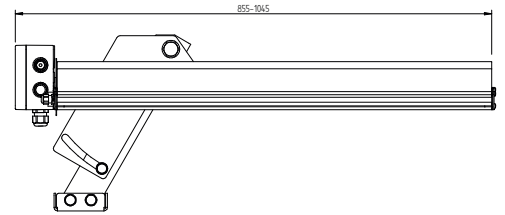
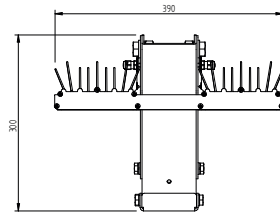


# B1. LED Planflächenstrahler 708 - 1011W

[Licht pur!]



## B1. LED Planflächenstrahler

## ABMESSUNGEN

### Anwendungen:

- LED Planflächenstrahler für die Sportstättenbeleuchtung, Fußballplätze, Hockey- und Tennisplätze, Skipisten sowie große Freiflächen

### Technische Daten

#### Ausführung:

- Leuchtgehäuse aus elox. Aluminiumprofil
- 2 Einzelprofile zu einer Einheit verbunden
- Converter abgesetzt (bis zu 50m) für Einbau in Mastaufbaukasten und Elektroverteiler od. Converter am Fluter aufgebaut

#### Lichtaustritt:

- Einscheibensicherheitsglas
- G - ESG klar

#### Befestigung:

- Montagebügel für Mastmontage
- stehende oder hängende Montage

#### LED Module:

- LM4 LED Module 4000°K (3000°K oder 5000°K auf Anfrage) bestromt mit 1400mA

#### Optiken - Lichtverteilung:

- verschiedene asymmetrische Optiken
- Übersicht auf Seite 2

#### LED Converter:

- 2 VQ 540, DALI Schnittstelle dimmbar von 10-100%
- Stoßspannungsfest L-N: 4 KV
- Stoßspannungsfest L/N - PE 6 KV

#### Lichtstromrückgang bei ta 25°C:

- >100.000h L80
- >30.000h L90

#### Umgebungstemperatur:

- ta -20°C bis +35°C

#### Betriebsspannung:

- 230 VAC, 50Hz

#### Schutzart, Schutzklasse

- Schutzart IP 65, Schutzklasse I

IP65



### B1. LED Planflächenstrahler - Typen

Modell	Leistung [W]	Lichtstrom [lm]	LED [l]	CRI [l]	CCT [°K]	I [mA]	Converter	Abmessungen l x b x h [mm]	Abdeckung	Gewicht [kg]	WAF [m²]
CEAM-782-14S42-1400-740-[ * ]-G-DA	708	92.028	168	75	4000	1400	2 x VQ 540 DALI	855 x 390 x 300	ESG	18	0,13
CEAM-972-20S42-1400-740-[ * ]-G-DA	1011	140.040	240	75	4000	1400	2 x VQ 540 DALI	1045 x 390 x 300	ESG	21	0,15
CEAM-782-14S42-1400-740-[ * ]-G-DA	708	92.028	168	75	4000	1400	Aufbaukasten / 2 x VQ 540 DALI	880 x 405 x 410	ESG	25	0,13
CEAM-972-20S42-1400-740-[ * ]-G-DA	1011	140.040	240	75	4000	1400	Aufbaukasten / 2 x VQ 540 DALI	1070 x 405 x 410	ESG	28	0,15

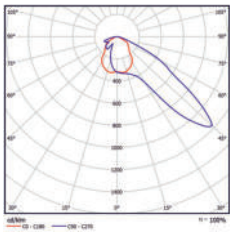
[\*] um den Bestellcode zu vervollständigen ergänzen Sie den Optik-Code lt. Datenblatt



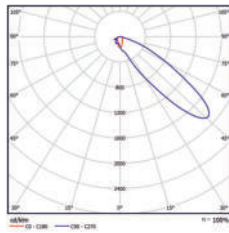
# B1. Sekundäroptiken

[Licht pur!]

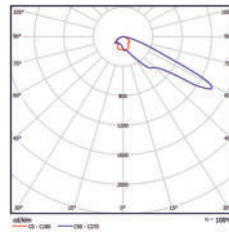
## Lichtverteilungskurven B1. mit klarer ESG Abdeckung



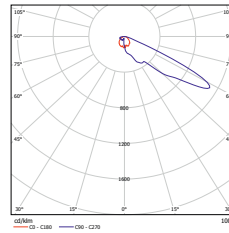
Optik: FN



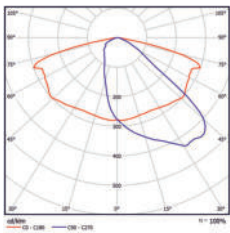
Optik: TF



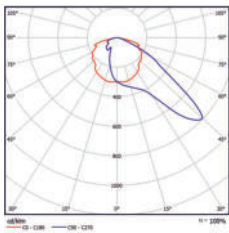
Optik: FS3



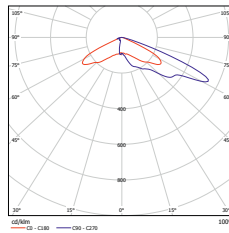
Optik: FT6



Optik: ME



Optik: TE



Optik: FT6W

Andere Lichtverteilungen auf Anfrage!

Fluterausführung für symmetrische Optiken auf Anfrage!

Lichttechnische Daten:

.ldt Dateien finden Sie auf unserer Webseite: [www.szwei.eu](http://www.szwei.eu).

## Projektbeispiel

